



Fux Elektrowerkzeuge GmbH

Dorfstrasse 20b • 4444 Rümlingen

Telefon: 062 791 44 44

Natel: 079 247 44 44

Fax: 062 299 26 74

info@fuxtools.ch • www.fuxtools.ch

- Elektrowerkzeuge
- Rasenmäher
- Benzin-Geräte
- Kleingeräte
- Verkauf und Rep.

PDF erstellt am: 20.06.2026

Alle Angaben ohne Gewähr und solange Vorrat reicht!

Brennenstuhl Kombi-Wandsteckdose IP44 CEE 400V/16A und T25 230V/16A

Bestell- und Artikelnummer: 1080220786

Listenpreis CHF 27.57

Fuxpreis CHF 23.00

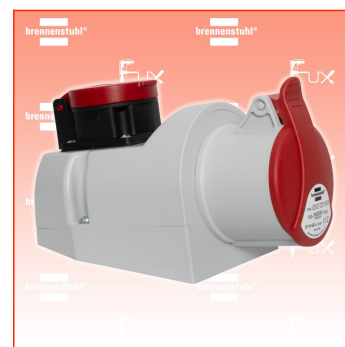
inklusive 8.1% MwSt

Versand CHF 15.00

Beschreibung

Die hochwertige Kombi-Wandsteckdose von Brennenstuhl eignet sich dank der Schutzart IP44 perfekt für den Aussenbereich. Diese Kombi-Wandsteckdose mit CEE 400V/16A und T25 5-polig ist einfach zu installieren und vielseitig einsetzbar. Die hochwertige Verarbeitung gewährleistet Schlagfestigkeit und Langlebigkeit, während die Schraubklemmen eine zuverlässige Anschlussart bieten. Einfach in der Installation und vielseitig in der Nutzung. Die Kombi-Wandsteckdose überzeugt ausserdem durch folgende Eigenschaften:

- Fremdkörper- und spritzwassergeschützt IP44
- Steckdosen: CEE 400V/16A, T25 230V/16A (IP55)
- Schraubbare Anschluss technik
- 5-poliger Anschluss
- Die kompakte und funktionelle Kombi-Wandsteckdose IP44 eignet sich für den Einsatz im Aussenbereich
- Diese Steckdose kombiniert eine CEE 400V/16A-Steckdose mit einer T25 5-poligen Steckdose und ist für die Wandmontage geeignet
- Diese CEE Wandsteckdose mit ihrer Schraubklemmen-Anschluss technik und der hohen Schlagfestigkeit ist sie ideal für Werkstätten, Garagen und industrielle Umgebungen
- Diese Kombi-Wandsteckdose mit CEE 400V/16A und T25 5-polig ist einfach zu installieren und vielseitig einsetzbar
- Robuster Kombi-Wandverteiler für zuverlässige Stromversorgung



Technische Daten

- Max. Strombelastbarkeit: 16 A
- Nenneingangsspannung: 230 V, 400 V
- Werkstoff Gehäuse: Kunststoff
- Schutzart (IP): IP44
- Einsatzbereich: Außen
- Höhe: 10,80 cm
- Länge: 18,80 cm
- Breite: 9 cm
- Gewicht: 0,41 kg